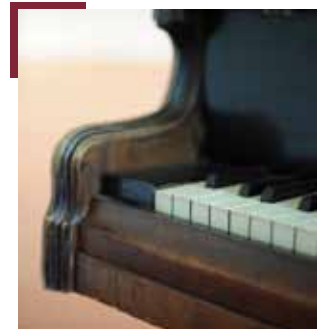


St. Anna-Hilfe
für ältere Menschen
gGmbH



Seniorenheim Schmidt Vandans





Räume zum Wohlfühlen

Auf drei Etagen befinden sich 33 helle und gemütlich ausgestattete Einzelzimmer á circa 30 Quadratmeter. Ihr Zimmer können Sie mit eigenen Möbeln und persönlichen Gegenständen selbst einrichten. Pflegebett, Nachtkästchen, Kleiderschrank, Tische und Stühle werden vom Haus gestellt. Zu jedem Zimmer gehört ein barrierefreies Bad mit Dusche und WC.

Ausreichend Platz für Veranstaltungen und Feierlichkeiten gibt es im ersten Stock. Immer offen steht Ihnen der Andachtsraum, wo auch regelmäßig Gottesdienste gefeiert werden.

Essen und Trinken, was Ihnen schmeckt

Nach einem vielseitigen Frühstück haben Sie die Wahl zwischen zwei Mittagsmenüs. Das Mittag- und Abendessen kommt frisch zubereitet aus dem nur fünf Autominuten entfernten Haus St. Josef in Schruns. Außerdem werden eine Kaffeejause und eine Spätmahlzeit angeboten. Getränke erhalten Sie zu jeder Tageszeit. Alle Mahlzeiten werden in den Wohnbereichen serviert, bei Bedarf auch im Zimmer.

Achtung und Respekt für den Einzelnen

Pflege und Betreuung bedeutet für uns, den einzelnen Menschen auf seinem individuellen Lebensweg zu begleiten. Die Richtung bestimmen Sie, eingebunden in Ihre Lebenswelt, mit Ihren Bedürfnissen und Gefühlsäußerungen. Wir unterstützen Sie freundlich, einfühlsam, respektvoll und kompetent. Oberstes Gebot des Personals ist es, den Bewohnerinnen und Bewohnern das Gefühl von Geborgenheit und Sicherheit zu geben, Hoffnung, Vertrauen und Selbstachtung zu vermitteln. Dabei bedienen wir uns fachlicher Methoden aus Biografiearbeit, Validation und basaler Stimulation.

Pflege und Betreuung

Unsere Pflegekräfte bieten Ihnen alle benötigten Hilfen, von der Körperpflege und Mobilisierung bis zur speziellen Wundbehandlung. Die ärztliche Versorgung bleibt in den Händen der Hausärztinnen und Hausärzte.

Neben der Sorge um Ihr körperliches Wohlergehen begleiten Sie unsere Pflegekräfte im Alltag. Regelmäßig finden Angebote zur Beschäftigung und Aktivierung statt.

Der Betriebsträger: sicher, seriös und sozial

Seit September 2009 ist die St. Anna-Hilfe für ältere Menschen Betriebsträger des vormals privaten Seniorenheims Schmidt.

Die St. Anna-Hilfe ist ein österreichisches gemeinnütziges Sozialunternehmen auf kirchlich-katholischer Grundlage und eine 100-Prozent-Tochter der deutschen Stiftung Liebenau. Die St. Anna-Hilfe betreibt in Vorarlberg und Oberösterreich derzeit zehn Altenpflegeheime mit rund 550 Pflegeplätzen, eine Wohnanlage „Lebensräume für Jung und Alt“ sowie heimgebundene Wohnungen.

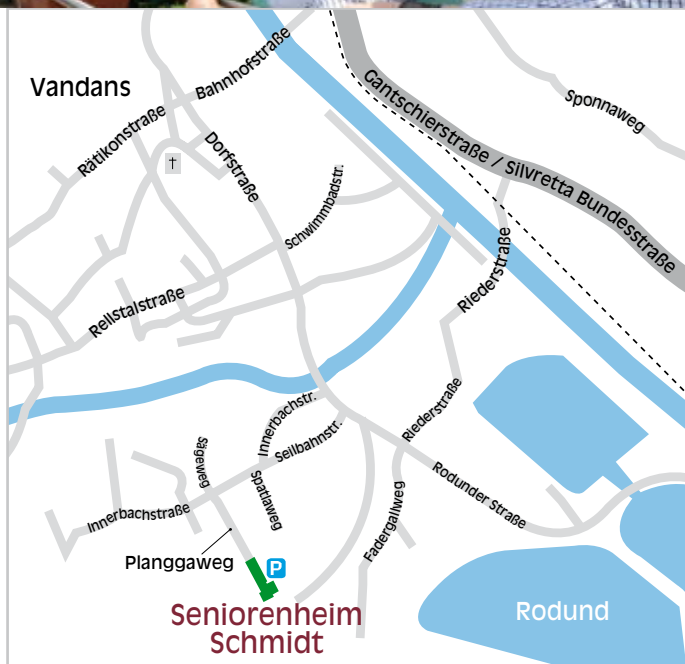


Seniorenheim Schmidt

Planggaweg 6
6773 Vandans

Telefon: 05556 73933-0
Telefax: 05556 73933-4
E-Mail: hausleitung.vandans@st.anna-hilfe.at

www.st.anna-hilfe.at
www.stiftung-liebenau.de



Impressum

Herausgeber

St. Anna-Hilfe gGmbH

Text/Gestaltung

Stiftung Liebenau Kommunikation

Fotos

Felix Kästle

Druck

Thurnher Druckerei GmbH, Bregenz

Stand

September 2010